

始めよう!進めよう!
ご近所福祉ネットワーク活動

～住民による気づき、見守り、支え合いの仕組みづくりを～



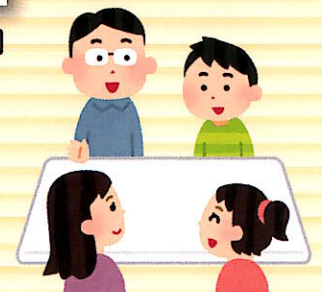
町内で勉強会



支え合いマップづくり



ふれあいサロンへの参加



なぜご近所での助け合いが大切？

私たちのまちでは、
このようなことが
起こっています！

- 核家族化、少子高齢化などにより地域や家族の状況が変化しています。
- 地域におけるつながりが希薄化しつつあります。
- 地域でしか発見できない問題が多くなっています。
- 社会福祉は、施設入所から在宅福祉中心へ変化しています。



「地域のつながり」が改めて注目されています

- 基本的な福祉ニーズは、公的な福祉サービスで対応するものの、地域生活での多様なニーズに的確に対応するためには、地域での助け合いや支え合いが必要です。
- 地域福祉の推進や孤立死の防止など安全、安心に生活するためには、地域とのつながり、特にご近所とのつきあいが重要なのです。



そこで
“地域のチカラ”

ご近所福祉ネットワーク活動

ご近所福祉ネットワーク活動とは、町内などの小地域で支援を必要としている人をいち早く発見し、地域がチカラを合わせてお互いが負担にならない範囲で、声かけ、訪問、見守り、その他の生活支援をしていく仕組みです。

地域における日ごろのお付き合いの中で無理なく見守り支え合っていくネットワークづくりを進めましょう。



～無理せず気軽に「ご近所福祉」を始めませんか～

町内で協力して、ご近所福祉を始めましょう。活動の基本は、見守りと非常時の連絡です。電気の消点灯、カーテンや窓の開閉などの状況観察などから、無理なく気軽に活動を始めましょう。

● 安否確認・見守り活動

電気の消点灯・カーテンや窓の開閉・郵便物等の状況観察、声かけ、訪問などの見守り活動



● 通報・連絡

虐待やドメスティック・バイオレンスの通報や非常時の連絡など



● 日常生活支援活動

買い物、ごみ出し、外出時の付き添いなどの活動



● 交流・活動の場づくり活動

ふれあいサロン、子育てサロン、子どもの活動の場づくり、世代間交流事業など

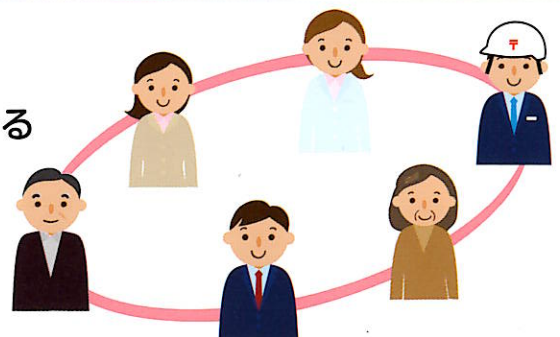


● 広報学習活動・その他の活動

住民座談会・研修会等の開催、生活環境改善、広報紙の発行など

ご近所福祉ネットワークの効果は?

- ♥ 地域のニーズや緊急事態をいち早く発見できる
- ♥ 住民同士のつながりを強めることができる
- ♥ 支えあいの雰囲気と土壌が徐々にできる
- ♥ 福祉活動への理解者が増える



普段どのようなことに気をつけて支援が必要な人を早期発見したらよいかのポイントをまとめました。

ご近所福祉ネットワーク活動見守りチェックリスト

町

●これだけわたりましたらどうするの？

ご近所福祉ネットワーク活動見守りチェックリスト

ご近所福祉ネットワーク活動とは、支援を必要としている人をいち早く発見し、地域がからちを合わせて、お互いが負担にならない範囲で声かけ、訪問、見守りをしていく活動です。

町内のみなが行うことは、支援を必要としている人の気づき（発見）です。

日常生活で気づいたこと

生活（暮らし）で困っているかも？

- 近所や地域との付き合いが少なくなった
- 自宅にこもりがちで、出て出ない
- 生活環境が悪い
- 電気が止まらなかった

家族・介護で困っているかも？

- ひとり暮らしである
- 介護（保護者）が高齢である
- 介護（看護）、養育を必要とする人が増えている

認知症で困っているかも？

- もの忘れが目立つようになった
- 入浴ができていない
- 不安そうなおもてがよくなる

身体や心の具合が悪いのかも？

- 歩きぶりが悪くなった
- 歩道の歩みに歩行しなくなった
- 定食が不自由になり、外出できなくなった

子育て・虐待・DVに困っているかも？

- 子育てが休みがちである
- 顔の表情が悪い
- 身体が汚れている
- 服装が汚れている
- 泣き声や悲鳴が聞こえる

（町内の状況にあわせて項目を埋めてください）

連絡先

気がかりなことがあった場合の連絡先
(区長さん・民生委員・民生児童委員さん・福祉委員さんなど)

判断が難しい・対応が困難・緊急度が高いときは

連絡（相談） 連絡（通報）

無理をせず
関係機関に
つなぎましょう

※DVとは、暴力行為、パートナーから暴力が加えられること

見守り等で気づいたこと

生活（暮らし）で困っているかも？

- 家にこもるはずなのに、しばらく姿をみない
- 新聞、郵便物がたまっている
- 経費でも市戸が滞まっている
- 必要な介護（福祉）サービスを使っていない

家族・介護で困っているかも？

- 高齢者・障がい者、子どもに対する訪問に介護者（保護者）が全て答えてしまう
- 介護者（保護者）が「疲れた」と言っている
- 高齢者・障がい者、子どもに暴力をふるっている

認知症で困っているかも？

- 同じものをいくつも（何年も）買っている
- 季節に合わない服や、履かれている
- 洗濯機、炊飯器のあたりが汚くなった
- お風呂を食わせないと言っている
- 洗濯物がたまって、部屋が臭い

身体や心の具合が悪いのかも？

- 顔色が悪く体調不良がつかえる
- 髪、爪が伸びたままになっている
- 近頃目立ってやせてきた
- 口回りで伸びてきた

子育て・虐待・DVに困っているかも？

- 不意に泣いている
- 家にいるはずなのに、しばらく姿をみない
- 泣き、子どもだけで寝ていることがある

連絡（相談）

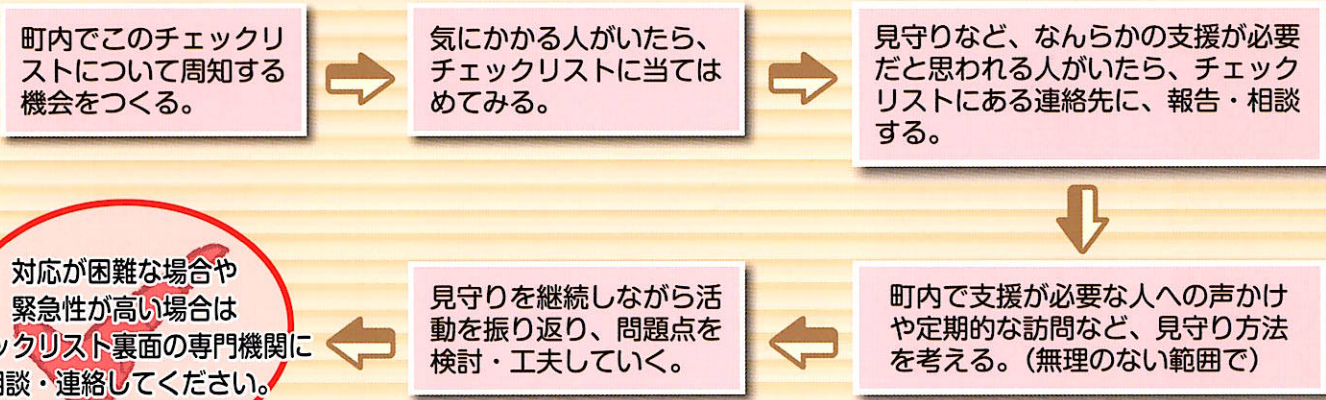
連絡（通報）

●市役所、警察、消防署などに連絡しましょう。
*通報とは、緊急度が高く早急な対応が必要な場合

ご近所福祉ネットワーク活動は、みなさんと協力して行う活動です。また、始末で取り返しの活動ではありません。継続して取り返しのことが望めます。関係先を必ず、必ず見守りして、声かけから始めてみましょう。

鯖江市 鯖江市社会福祉協議会

ご近所福祉ネットワーク活動見守りチェックリストの活用例



まとめ

ご近所福祉ネットワーク活動は、ひとりのチカラではできません。地域の人が協力し合うことでひとりではできないことが可能となります。誰かひとりが問題を抱え込んで悩まぬよう町内で話し合い、助け合える組織づくりが重要です。

連絡相談先

- 総合相談 鯖江市社会福祉課 53-2264
鯖江市社会福祉協議会 51-0091
- 高齢者 鯖江市地域包括支援センター (鯖江市長寿福祉課内) 53-2265
- 障がい者 鯖江市障がい者等基幹相談支援センター (鯖江市社会福祉課内) 53-2217
- 子ども・子育て 鯖江市子育て支援課 53-2224
鯖江市健康づくり課 (乳幼児) 52-1138